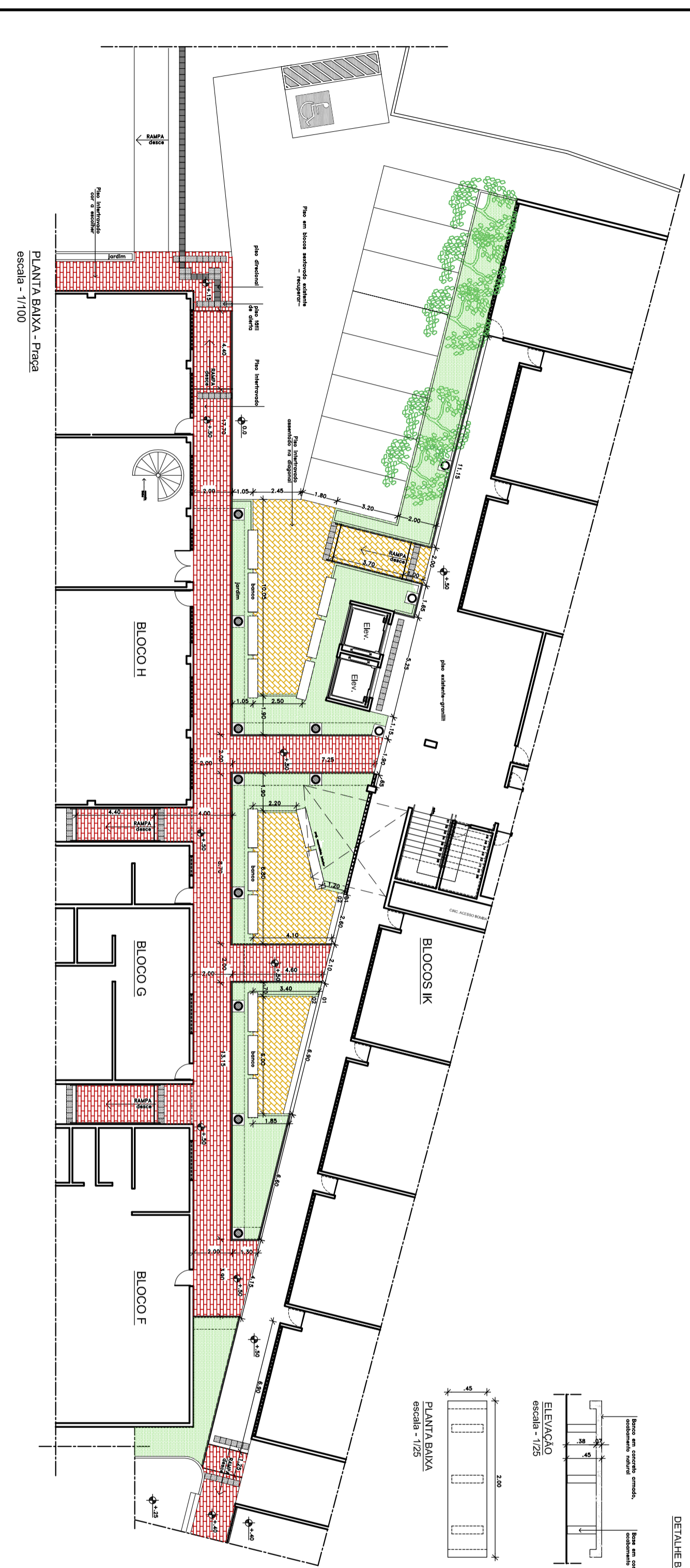
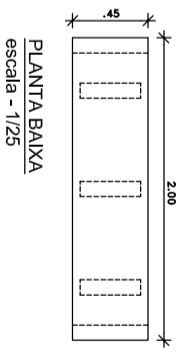
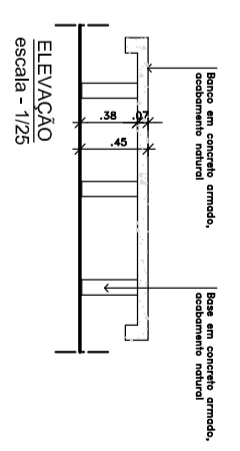


- ESPECIFICAÇÕES**
- QUADRO-CORPO 01:
- USAR NAS PASSARELAS: RAMAS EXTERNAS; COLUNAS EXTERNAS E ESCALAS ONDE NÃO EXISTAM QUADRO-CORPO 02;
  - USAR EM RAMAS E ESCALAS ONDE EXISTAM PAREDES DE ALUMÍNIO; QUADRO-CORPO 03;
  - USAR EM ESCALAS INTERNAS ONDE NÃO EXISTE QUADRO-CORPO, BLOCO A e B.

DETALHE GUARDA-CORPO

DETALHE BANCO



PLANTA BAIXA - Praça  
escala - 1/100

ARQUITETA:  
Ana Lúcia Galamba dos Anjos  
CREA 4841 - D / PE  
RUA NIBERNO DE BRITO, 1002 - SALA 809  
BOA VISTA - RECIFE - PE  
FONE: (51) 3467714 / 3466979 / 99792628  
E-MAIL: anajgalamba@construtoranajlucia.com.br

Escola Politécnica da Universidade de Pernambuco  
PROJETO EXECUTIVO \* DETALHE PRAÇA,  
GUARDA-CORPO E BANCO \*  
Endereço: Rua Barreira - Madalena - Recife - PE

PROJETO:  
PLANTA BAIXA / CORTES  
D.02/02

RESPONSÁVEL LEGAL: \_\_\_\_\_  
PROJETO: Ana Lúcia Galamba dos Anjos CREA 4841 - D / PE  
CONSTRUÇÃO: \_\_\_\_\_

CONVENIÇÕES
ROTA ACESSÍVEL
PISO TÁTIL DE ALERTA
PISO DIRECIONAL

- FINIS**
- USAR PISO INTERTRAVADO COLOREDO INTER-ART 445 (TAN).
  - USAR PISO ACESSES 30x30 CM EM LANTAS SÓLIDAS, NAS ROTAS EXTERNAS.
  - USAR PISO TÁTIL E DIRECIONAL EM ÁREAS DE QUADRA E PAVIMENTO COM TRILHA PARA PESSOAS COM DEFICIÊNCIA.
  - COLOCAR LAJE PISO DE CONCRETO 40 CM EM TODAS AS QUADRAS E PAVIMENTOS COM TRILHA PARA PESSOAS COM DEFICIÊNCIA.
  - PAVIMENTO COM TRILHA PARA PISO, AS FRENHAS DE FREIANTES DENTRO DO CAMIÃO.